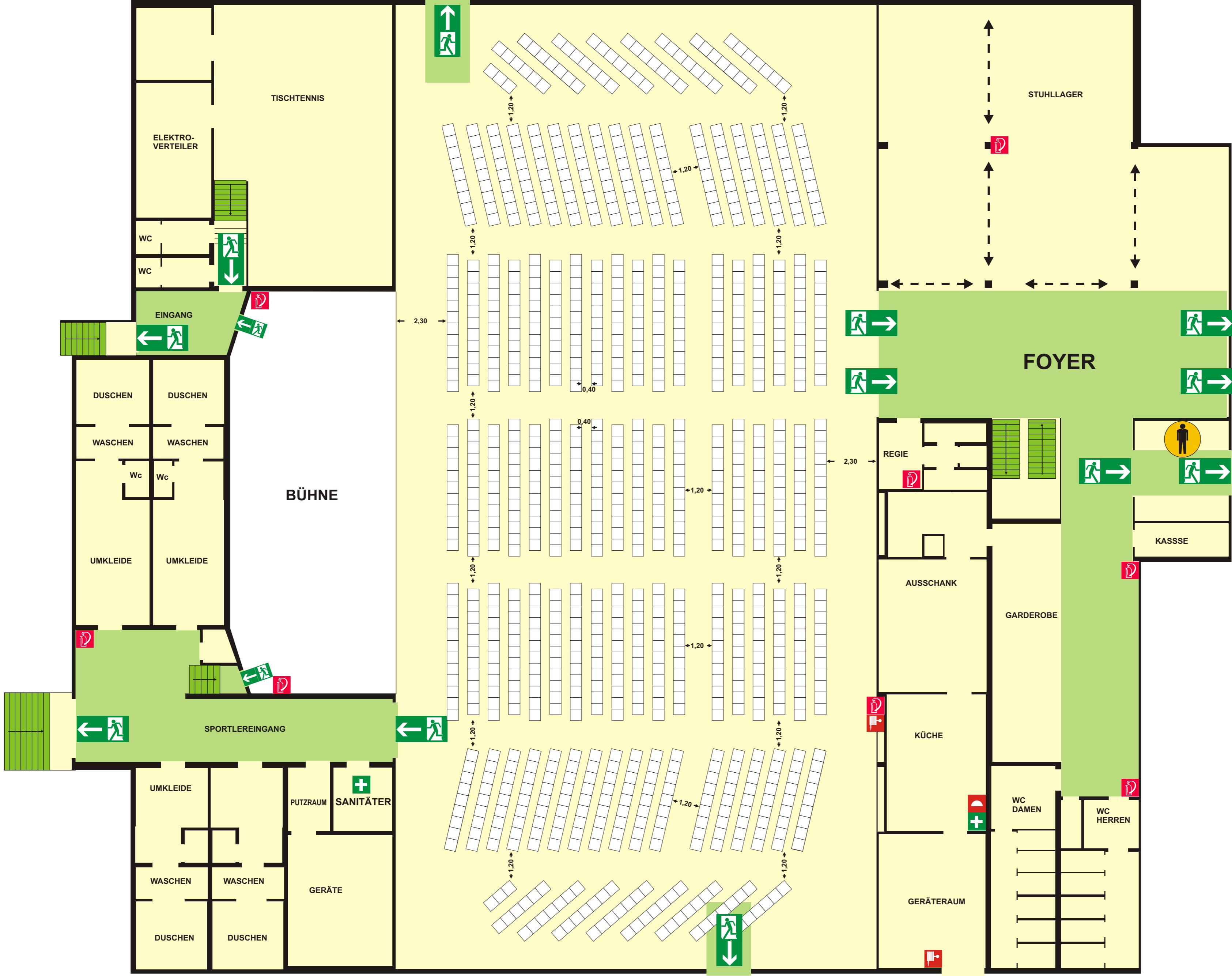


# FLUCHT-UND RETTUNGSPLAN



### Verhalten im Brandfall

**Ruhe bewahren**

- 1. Brand melden**  
**Telefon: 112**  
 Wer meldet?  
 Was ist passiert?  
 Wie viele sind betroffen/verletzt?  
 Wo ist es passiert?  
 Warten auf Rückfragen!
- 2. In Sicherheit bringen**  
  
 Gefährdete Personen mitnehmen  
 Türen schließen  
 Gekennzeichneten Rettungswegen folgen  
 Aufzug nicht benutzen  
 Anweisungen beachten
- 3. Löschversuch unternehmen**  
 Feuerlöscher

### Verhalten bei Unfällen

**Ruhe bewahren**

- 1. Unfall melden**  
**Telefon: 112**  
 Wo geschah es?  
 Was geschah?  
 Wie viele Verletzte?  
 Welche Arten von Verletzungen?  
 Warten auf Rückfragen!
- 2. Erste Hilfe**  
 Absicherung des Unfallortes  
 Versorgen der Verletzten  
 Anweisungen beachten
- 3. Weitere Maßnahmen**  
 Rettungsdienste einweisen  
 Schaulustige entfernen

### Legende

- Feuerlöscher/ Löschschlauch
- Notausgang
- Fluchtrichtung
- Treppenträume im Verlauf von Rettungswegen
- Rettungsweg
- Erste Hilfe
- Sammelplatz
- Standort

Plan EG Halle 02-05  
1043 Personen

**Schwarzwaldhalle**  
**ERDGESCHOSS**