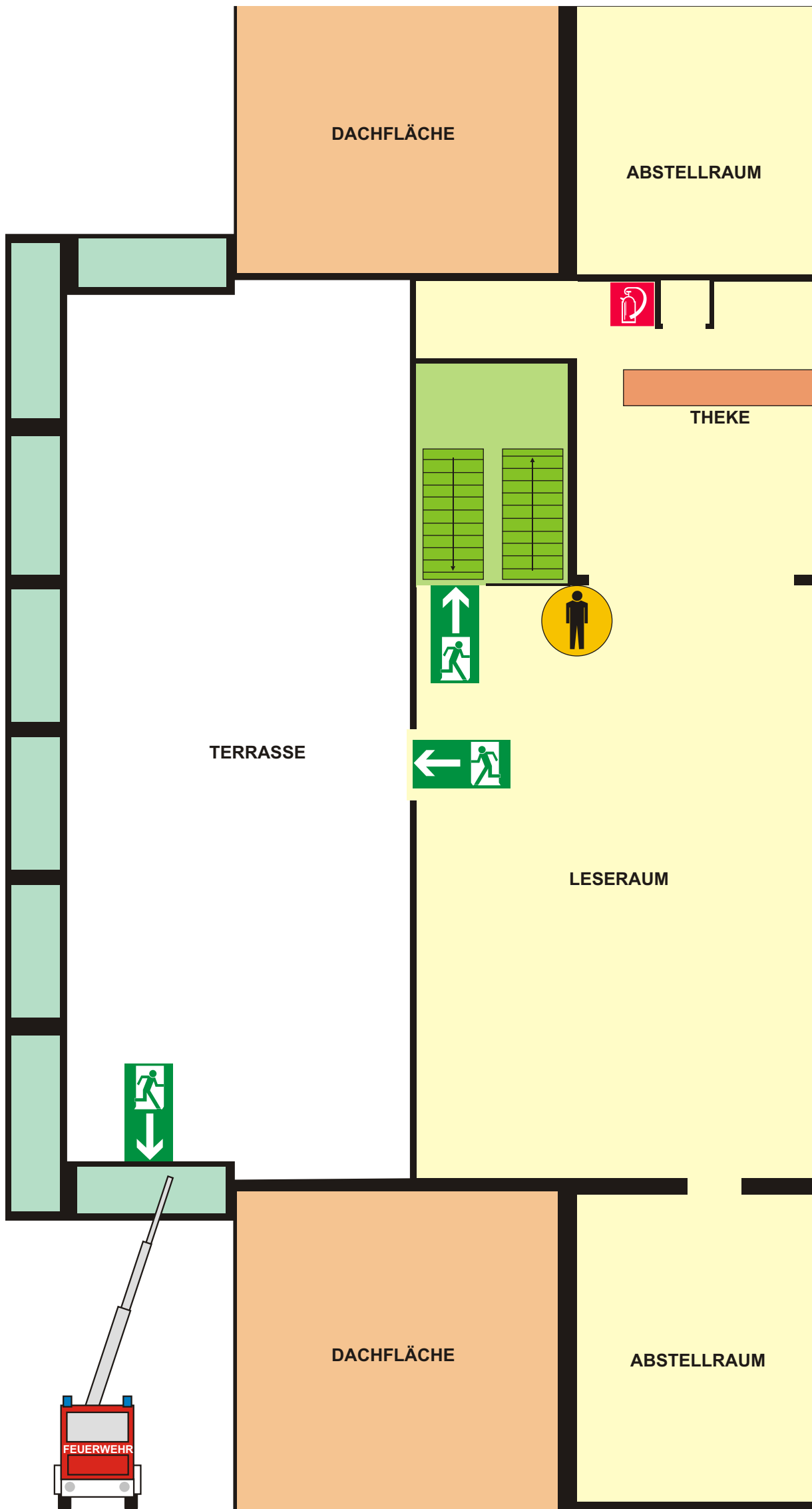


FLUCHT- UND RETTUNGSPLAN



Verhalten im Brandfall Ruhe bewahren

1. Brand melden

 **Telefon: 112**

Wer meldet?
Was ist passiert?
Wie viele sind betroffen/verletzt?
Wo ist es passiert?
Warten auf Rückfragen!

In Sicherheit bringen



Gefährdete Personen mitnehmen
Türen schließen
Gekennzeichneten Rettungswegen folgen
Aufzug nicht benutzen
Anweisungen beachten

Löschversuch unternehmen



Feuerlöscher

Verhalten bei Unfällen Ruhe bewahren

Unfall melden **Telefon: 112**



Wo geschah es?
Was geschah?
Wie viele Verletzte?
Welche Arten von Verletzungen?
Warten auf Rückfragen!

Erste Hilfe



Absicherung des Unfallortes
Versorgen der Verletzten
Anweisungen beachten

Weitere Maßnahmen

Rettungsdienste einweisen
Schaulustige entfernen

Legende



Feuerlöscher



Notausgang



Fluchtrichtung



Treppenträume im Verlauf von Rettungswegen



Rettungsweg



Erste Hilfe



Sammelplatz



Standort

Plan OG Halle 02-05

Schwarzwaldhalle
1.OBERGESCHOSS